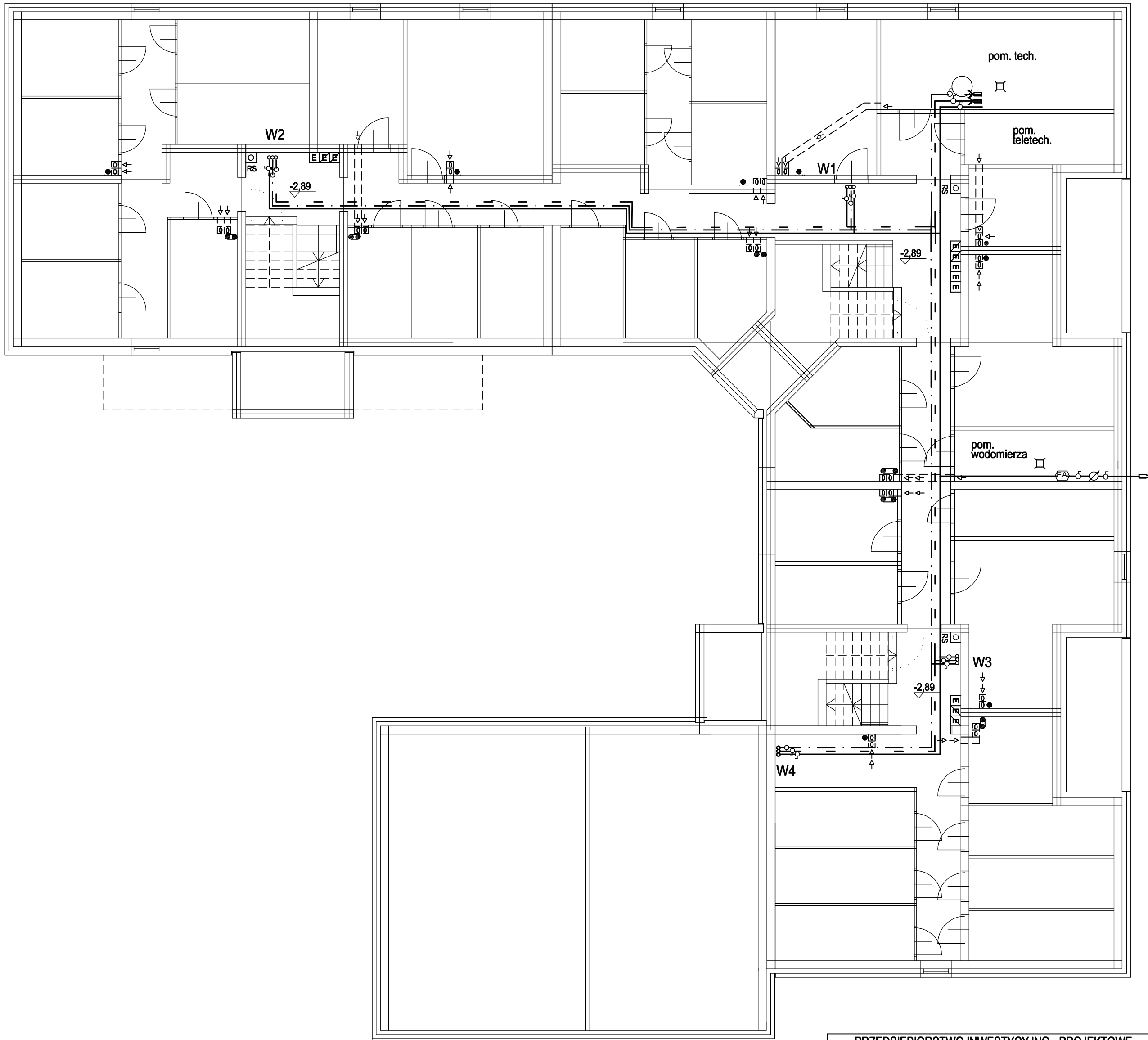
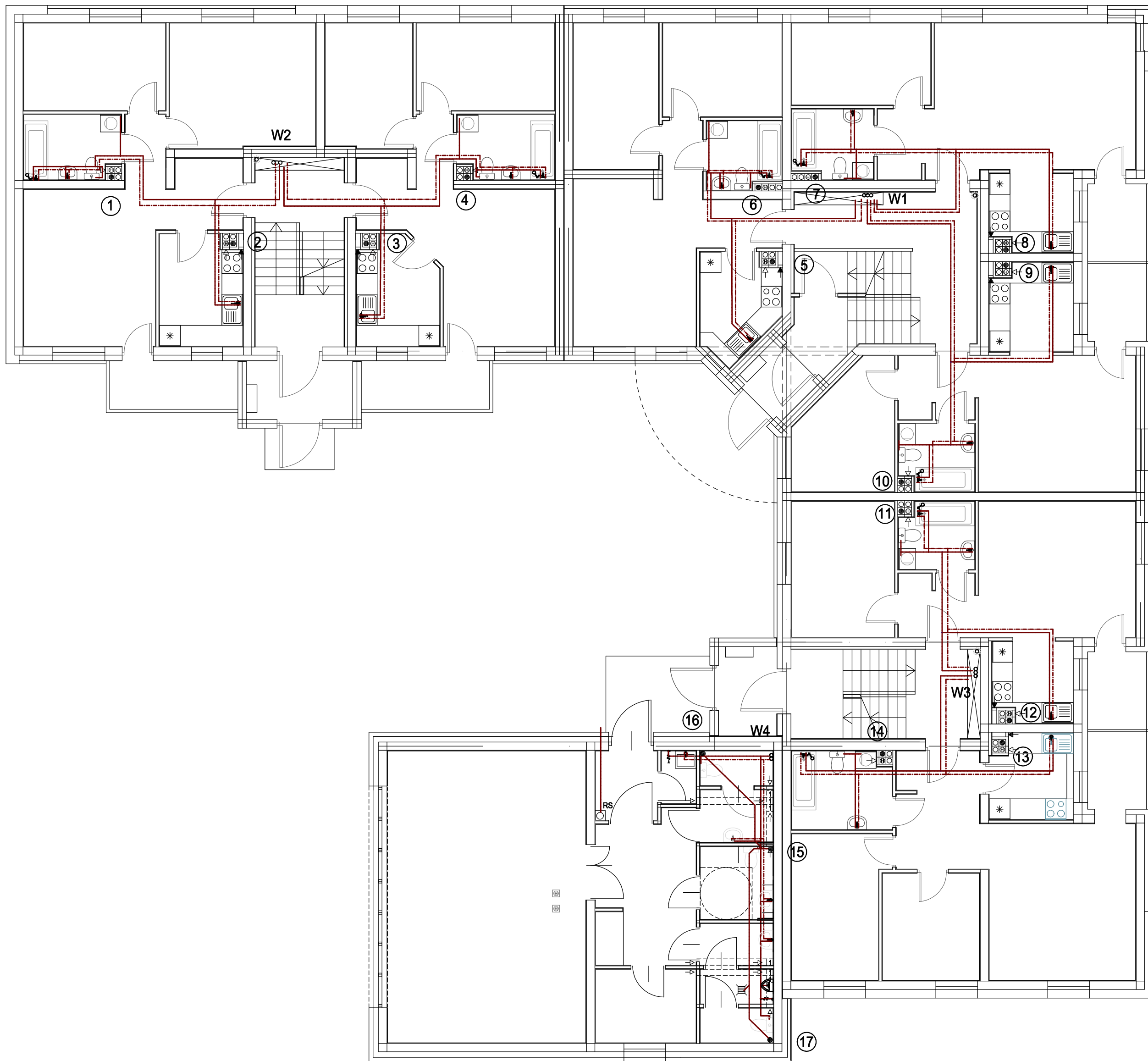


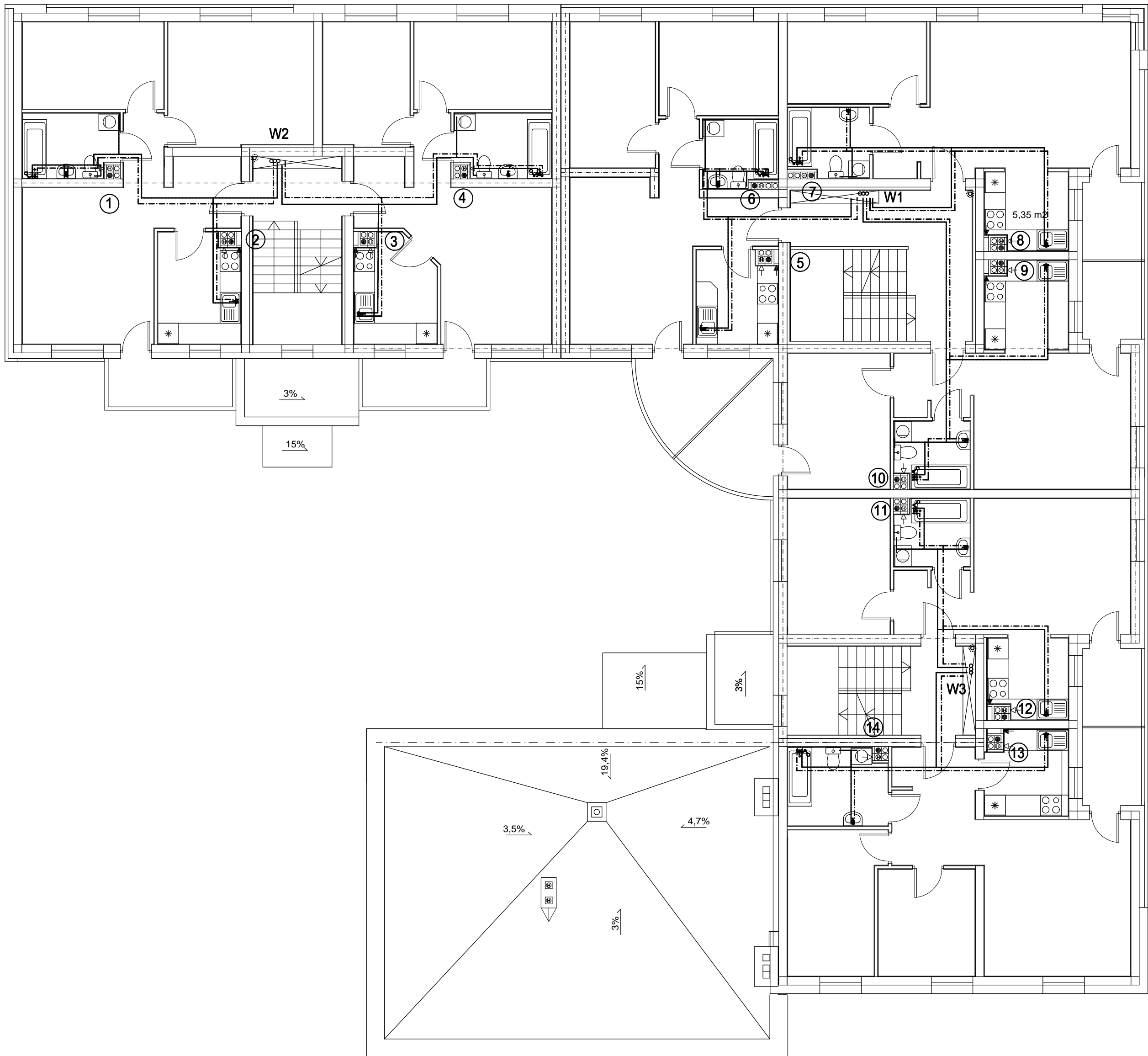
PRZEDSIĘBIORSTWO INWESTYCYJNO - PROJEKTOWE "AC-SYSTEM"			
NAZWA I ADRES OBIEKTU	BUDYNEK MIESZKALNY WIELORODZINNY z lokalem usługowym na parterze SUWAŁKI - ul. Reja - dz. 6 nr geod. 22065/4, 22066/3, 22067/2	SKALA: 1:100	
		DATA: 01-2017	
TYTUŁ OPRACOWANIA	RZUT PIWNICY INSTALACJA KANALIZACJI SANITARNEJ	NR RYS. S1	
PROJEKTANT	mgr inż. ANDRZEJ BALUNOWSKI	SUW-106/85	
OPRACOWAŁ			
SPRAWDZIŁ	mgr inż. ALINA BALUNOWSKA	SUW-19/86	
	IMIĘ I NAZWISKO	NR UPRAWN.	PODPIS



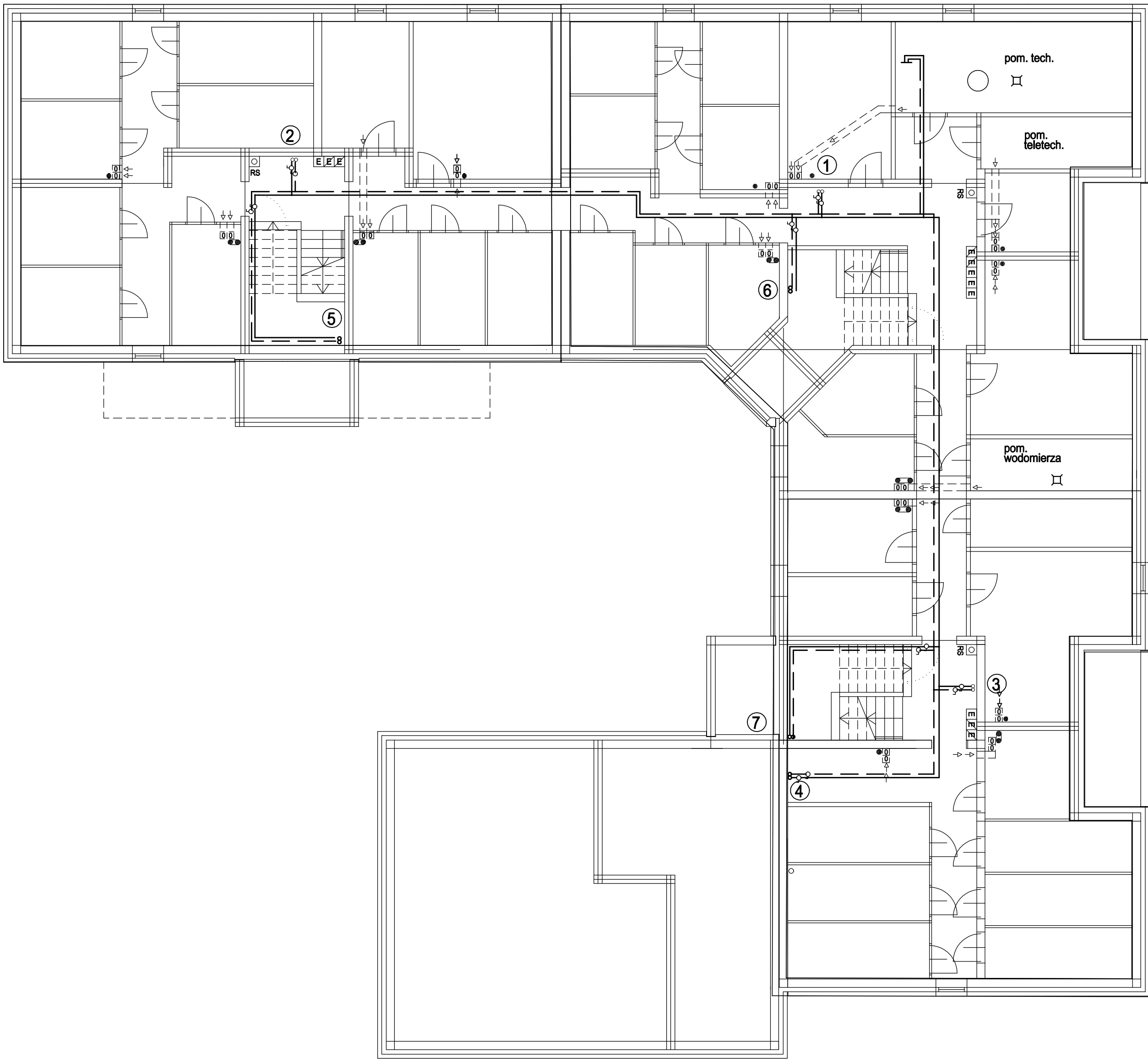
PRZEDSIĘBIORSTWO INWESTYCYJNO - PROJEKTOWE "AC-SYSTEM"			
NAZWA I ADRES OBIEKTU	BUDYNEK MIESZKALNY WIELORODZINNY z lokalem usługowym na parterze SUWAŁKI - ul. Reja - dz. o nr geod. 22065/4, 22066/3, 22067/2	SKALA: 1:100	
TYTUŁ OPRACOWANIA	RZUT PIWNICY INSTALACJA WODY ZIMNEJ I CIEPŁEJ	DATA: 01-2017	
PROJEKTANT	mgr inż. ANDRZEJ BALUNOWSKI	SUW-106/85	
OPRACOWAŁ			
SPRAWDZIŁ	mgr inż. ALINA BALUNOWSKA	SUW-19/86	
	IMIĘ I NAZWISKO	NR UPRAWN.	PODPIS



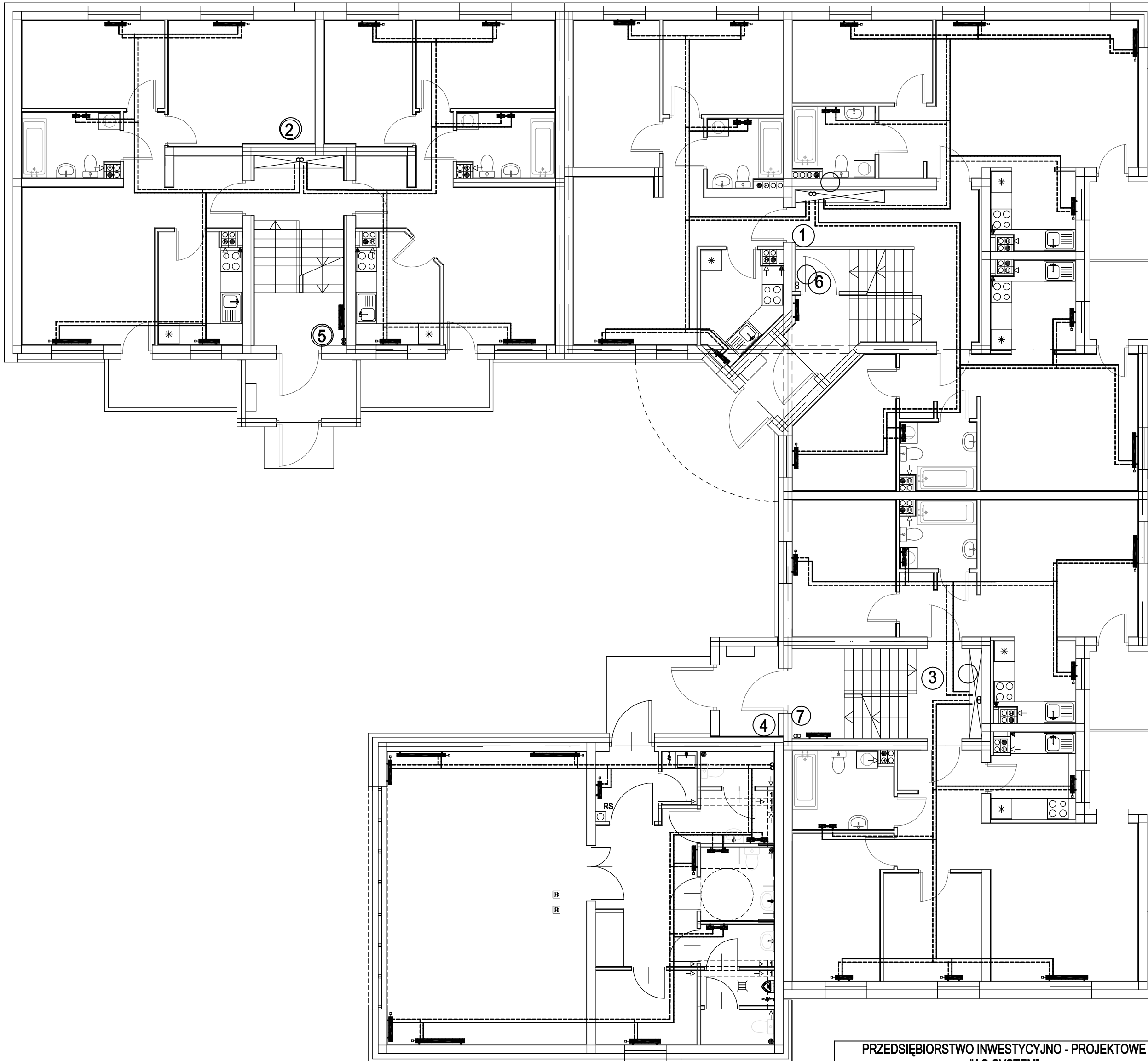
PRZEDSIĘBIORSTWO INWESTYCYJNO - PROJEKTOWE "AC-SYSTEM"			
NAZWA I ADRES OBIEKTU	BUDYNEK MIESZKALNY WIELORODZINNY z lokalem usługowym na parterze SUWAŁKI - ul. Reja - dz. o nr geod. 22065/4, 22068/3, 22067/2	SKALA: 1:100	
TYTUŁ OPRACOWANIA	RZUT PARTERU INSTALACJA WOD. KAN.	DATA: 01-2017	
PROJEKTANT	mgr inż. ANDRZEJ BALUNOWSKI	SUW-106/85	
OPRACOWAŁ			
SPRAWDZIŁ	mgr inż. ALINA BALUNOWSKA	SUW-19/86	
	IMIĘ I NAZWISKO	NR UPRAWN.	PODPIS



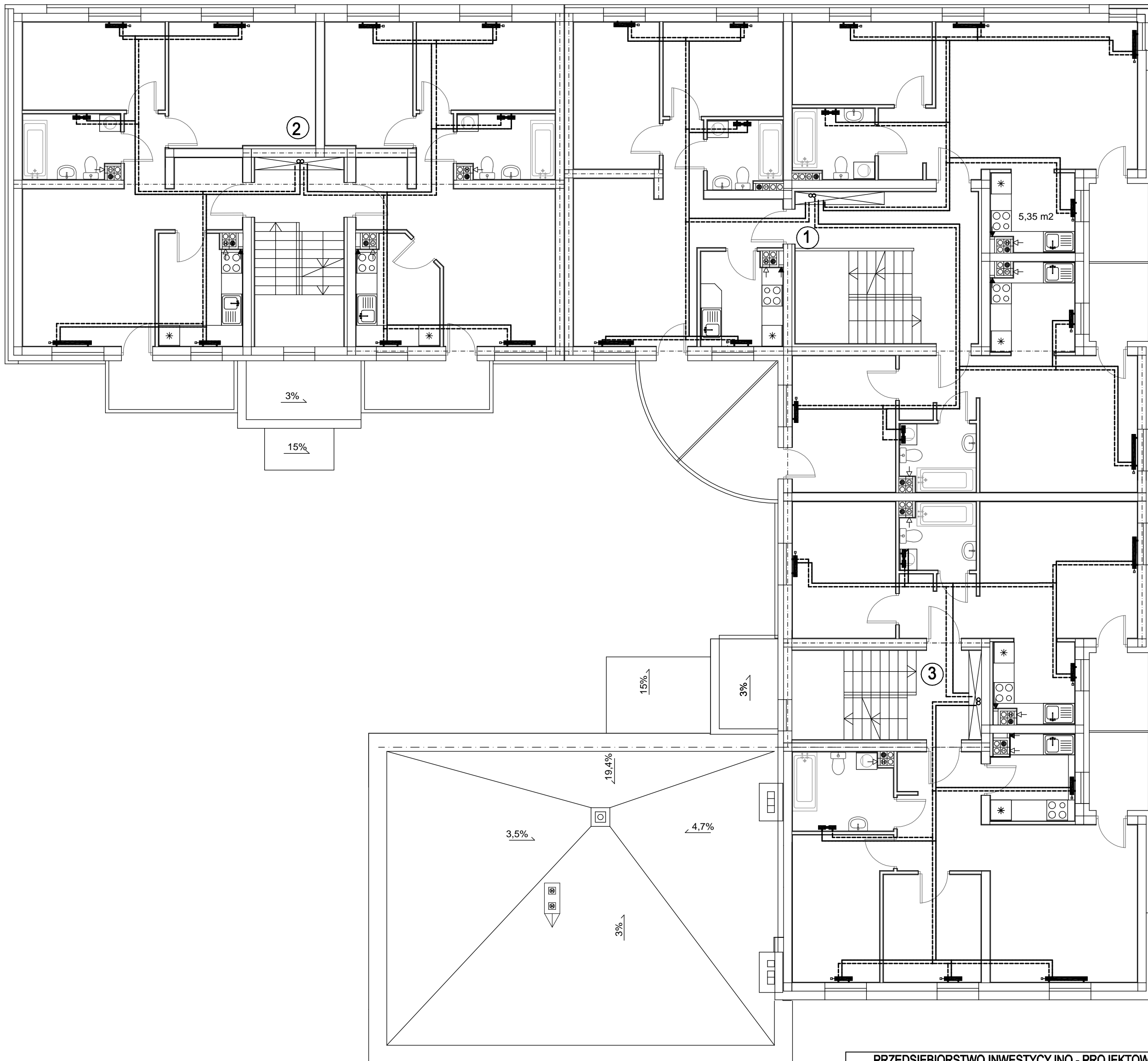
PRZEDSIĘBIORSTWO INWESTYCYJNO - PROJEKTOWE "AC-SYSTEM"			
NAZWA I ADRES OBIEKTU	BUDYNEK MIESZKALNY WIELORODZINNY z lokalem usługowym na parterze SUWAŁKI - ul. Reja - dz. o nr geod. 22065/4, 22068/3, 22067/2	SKALA: 1:100	
		DATA: 01-2017	
TYTUŁ OPRACOWANIA	RZUT KOND. POWTARZALNEJ INSTALACJA WOD. KAN.	NR RYS. S4	
PROJEKTANT	mgr inż. ANDRZEJ BALUNOWSKI	SUW-106/85	
OPRACOWAŁ			
SPRAWDZIŁ	mgr inż. ALINA BALUNOWSKA	SUW-19/86	
	IMIĘ I NAZWISKO	NR UPRAWN.	PODPIS



PRZEDSIĘBIORSTWO INWESTYCYJNO - PROJEKTOWE "AC-SYSTEM"			
NAZWA I ADRES OBIEKTU	BUDYNEK MIESZKALNY WIELORODZINNY z lokalem usługowym na parterze SUWAŁKI - ul. Reja - dz. o nr geod. 22065/4, 22066/3, 22067/2	SKALA: 1:100	
		DATA: 01-2017	
TYTUŁ OPRACOWANIA	RZUT PIWNICY INSTALACJA CENTRALNEGO OGRZEWANIA	NR RYS. S5	
PROJEKTANT	mgr inż. ANDRZEJ BALUNOWSKI	SUW-106/85	
OPRACOWAŁ			
SPRAWDZIŁ	mgr inż. ALINA BALUNOWSKA	SUW-19/86	
	IMIĘ I NAZWISKO	NR UPRAWN.	PODPIS



PRZEDSIĘBIORSTWO INWESTYCYJNO - PROJEKTOWE "AC-SYSTEM"			
NAZWA I ADRES OBIEKTU	BUDYNEK MIESZKALNY WIELORODZINNY z lokalem usługowym na parterze SUWAŁKI - ul. Reja - dz. o nr geod. 22065/4, 22068/3, 22067/2	SKALA: 1:100	
		DATA: 01-2017	
TYTUŁ OPRACOWANIA	RZUT PARTERU INSTALACJA CENTRALNEGO OGRZEWANIA	NR RYS. S6	
PROJEKTANT	mgr inż. ANDRZEJ BALUNOWSKI	SUW-106/85	
OPRACOWAŁ			
SPRAWDZIŁ	mgr inż. ALINA BALUNOWSKA	SUW-19/86	
	IMIĘ I NAZWISKO	NR UPRAWN.	PODPIS



PRZEDSIĘBIORSTWO INWESTYCYJNO - PROJEKTOWE "AC-SYSTEM"			
NAZWA I ADRES OBIEKTU	BUDYNEK MIESZKALNY WIELORODZINNY z lokalem usługowym na parterze SUWAŁKI - ul. Reja - dz. o nr ocd. 22065/4, 22068/3, 22067/2	SKALA: 1:100	
		DATA: 01-2017	
TYTUŁ OPRACOWANIA	RZUT KOND. POWTARZALNEJ INSTALACJA CENTRALNEGO OGRZEWANIA	NR RYS. S7	
PROJEKTANT	mgr inż. ANDRZEJ BALUNOWSKI	SUW-106/85	
OPRACOWAŁ			
SPRAWDZIŁ	mgr inż. ALINA BALUNOWSKA	SUW-19/86	
	IMIĘ I NAZWISKO	NR UPRAWN.	PODPIS